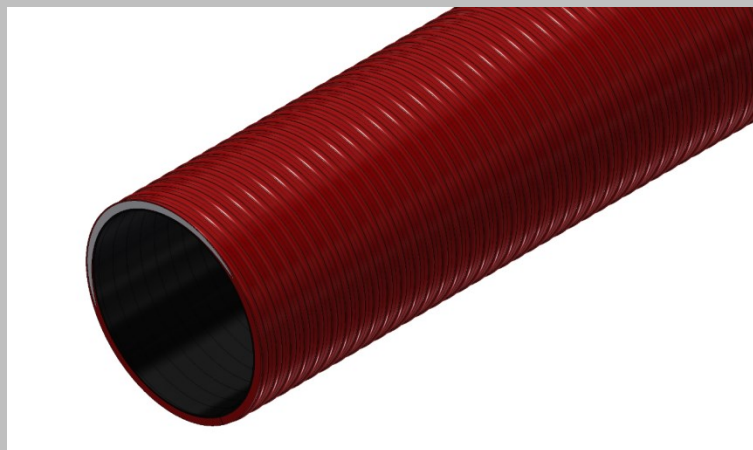


# Produktdatenblatt

## KSS150-S/(L)

### Kabel-Schutz-System KSS 150



#### Vorteile und Nutzen:

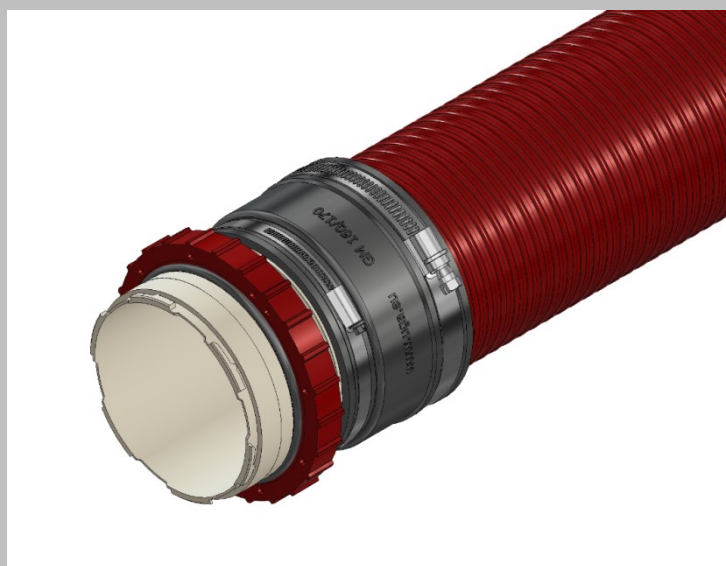
- hochbelastbarer und flexibler Kabelschuttschlauch
- glatte Innenbeschichtung KSS-S150 SuperSlide für optimalen Kabelzug mit geringer Reibung
- Gas und druckwasserdichte Anbindung
- äußerst robust bei der Verarbeitung auf der Baustelle gegenüber scharfen Kanten und anderen äußeren Einflüssen
- kann durch verschiedene Systemdeckel und Manschetten mit Dichtpackungen, Futterrohren und anderen Leerrohrsystemen verbunden werden (z.B. BKD150-D-MA160-170, siehe Bild unten)
- je nach Baustellenbedingung kann das System auch nach Längenmaß bestellt werden. (max. 25 m Rolle)
- Systemweiterführung über Manschettentechnik möglich

#### Technische Details:

- Wasser- und gasdicht bis 1 bar (entspricht 10 Meterwassersäule)
- Schlauch besteht aus weichem und flexiblem Weich-PVC-Füllmaterial, dass durch Hart-PVC-Spiralen stabilisiert wird
- Innenbeschichtung KSS150-S SuperSlide besteht aus Hart-PVC 80 Shore
- Max. 25 m Rollen
- Bei Minustemperaturen sollte Schlauch erwärmt werden

#### Werkstoffangaben:

Füllmaterial (Weich-PVC), Spirale (Hart-PVC), Innenbeschichtung (Hart-PVC)



#### Varianten:

Produktname	Innendurchmesser	Außendurchmesser	Biegeradius
KSS-S150/(L)	150 mm ± 1 mm	166 mm ± 2 mm	990 mm